

# Dopravní závory

zábrany vjezdu



## 11. dopravní závory

---

**11.1**  
automatické závory elektromechanické

**11.1.1**  
s délkou ramene do 4 m

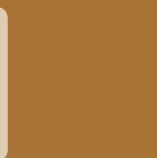
**11.1.2**  
s délkou ramene do 5 m

**11.1.3**  
s délkou ramene do 6 m

**11.1.4**  
s délkou ramene do 8 m

**11.2**  
Automatické závory hydraulické

**11.2.1**  
s délkou ramene do 9 m



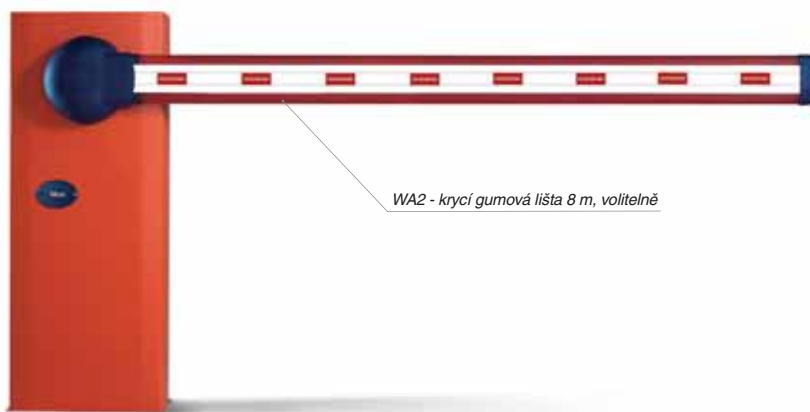
## Wi14 | Automatická závora s délkou ramene 4 m, pro privátní, veřejné a průmyslové vjezdy



Závora Wi1



Rameno závory



WA2 - krycí gumová lišta 8 m, volitelně

**Elektromechanická závora 24 Vdc pro privátní, veřejné a průmyslové vjezdy s nastavitelnou rychlostí zdvihu ramene a s antinárázovým vybavením. Skříň závory je galvanicky zinkována s kornitým nástřikem.**

**Integrovaná řídicí jednotka**, vyměnitelná, což zjednodušuje zapojení a údržbu.

**Jednoduchá instalace:** Rameno může být upevněno vlevo nebo vpravo.

**Jednoduché vyvážení:** Lineární nastavení síly.

**Nastavitelné koncové dorazy** s tlumením pro otevírání i zavírání.

**Provoz i při výpadku proudu** díky umístěným záložním zdrojům B12-B (volitelné).

**Automatický revers při kontaktu s překážkou.**

**Práškově lakované rameno:** Jednoduchá montáž signálních světel a nárazové lišty.

**LED signální světlo:** Vysoce svítivé s dlouhou životností (volitelné).

**Řízení semaforu** pro jednosměrný nebo obousměrný provoz.

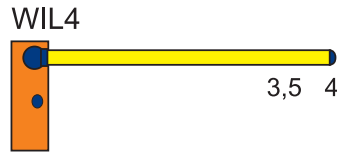
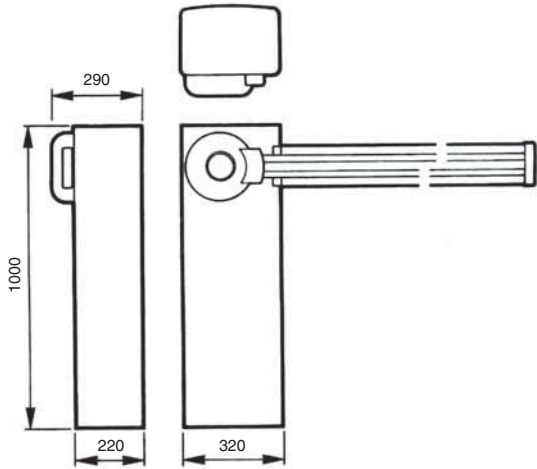
**Jednoduše ovladatelné a chráněné odblokování.**

Barva skříňe RAL 2004, avšak možnost dodání závory v nerezovém provedení (skříň).

### Technické parametry

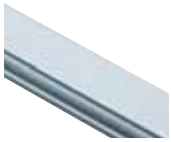
		Wi14
Napájení	(Vac 50 Hz)	230
Napájení motoru	(Vdc)	24
Proud	(A)	1
Proud motoru	(A)	8
Výkon motoru	(W)	180
Stupeň krytí	(IP)	44
Redukční poměr		1/456
Čas zdvihu ramene	(s)	3,5
Pracovní teplota	(°C)	-20 až +50
Barevné provedení		RAL 2004
Pracovní zatížení	(%)	80
Hmotnost pohonu	(kg)	46

## Rozměry



Do 3,5 m rameno s plným vybavením bez omezení rychlosti. Do 4 m rameno plně vybavené a se záclonkou WA13 (max. 2 m) s rychlostním omezením. Nebo 4 m záclonky bez nárazové gumové lišty WA2.

## Doplňky pro instalaci



**WA1**  
hliníkové rameno profil 36x73x4250 mm, včetně 10-ti reflexních nálepek



**WA2**  
krycí červená gumová lišta pro WA1 s koncovými krytkami (2x4 m)



**WA9**  
kit osvětlení, 6 blikajících světel rameno profilu WA1 a WA21



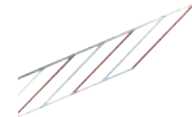
**WA10**  
červená reflexní nálepka na rameno



**WA11**  
pevná výškově stavitelná podpěra ramene



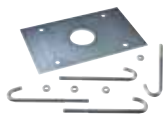
**WA12**  
sklopná podpěra ramene pro WA1 a WA21



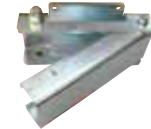
**WA13**  
záclonky pro WA1 a WA21 - 2 m



**WA14**  
kloubová mechanika pro rameno WA1 (od 1850 do 2400 mm)



**WA15**  
náhradní kotevní deska pro WIL4 a WIL4i s háky do betonu



**WA25**  
vylamovací úchyt pro WA1



**B12-B**  
12 V záložní baterie (nutné 2 ks)



**CARICA**  
zásuvná karta pro automatické dobíjení akumulátorů

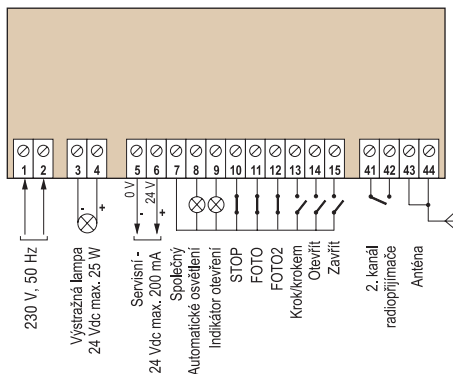


**Úchyt WIL4**  
pro profil WA1

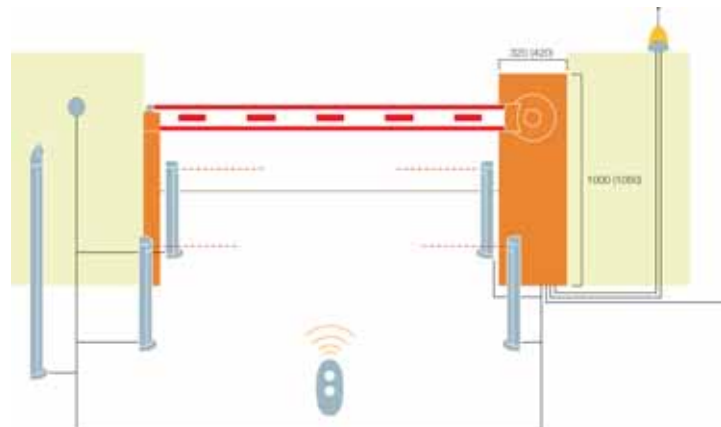


**TW1 + PW1**  
termostat a topné tělísko pro temperování závoru a posuvných pohonů

## Elektrické zapojení



## Schéma



## Wil6

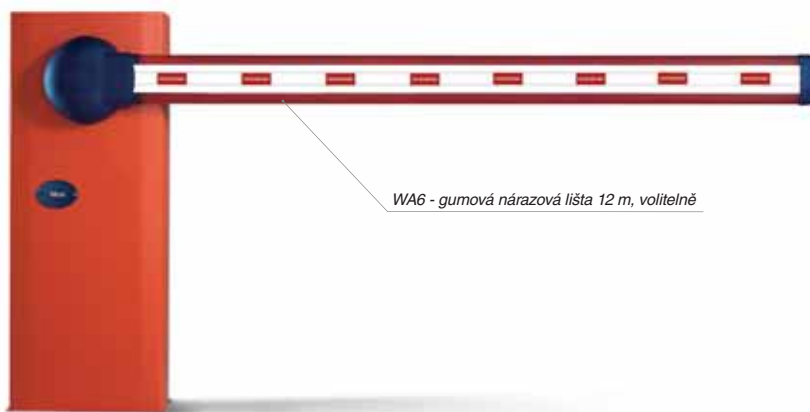
Automatická závora s délkou ramene 6 m nebo 8 m, pro privátní, veřejné a průmyslové vjezdy



Závora Wil



Závora Wil



WA6 - gumová nárazová lišta 12 m, volitelně

**Elektromechanická závora 24 Vdc pro privátní, veřejné a průmyslové vjezdy s nastavitelnou rychlostí zdvihu ramene a s antinázorovým vybavením. Skříň závory je galvanicky zinkována s komaxitovým nástřikem.**

**Integrovaná řídicí jednotka**, vyměnitelná, což zjednodušuje zapojení a údržbu.

**Jednoduchá instalace:** Rameno může být upevněno vlevo nebo vpravo.

**Jednoduché vyvážení:** Lineární nastavení síly.

**Nastavitelné koncové dorazy** s tlumením pro otevírání i zavírání.

**Provoz i při výpadku proudu** díky uvnitř umístěným záložním zdrojům B12-B (volitelné).

**Automatický revers při kontaktu s překážkou.**

**Práškově lakované rameno:** Jednoduchá montáž signálních světel a nárazové lišty.

**Řízení semaforu** pro jednosměrný nebo obousměrný provoz.

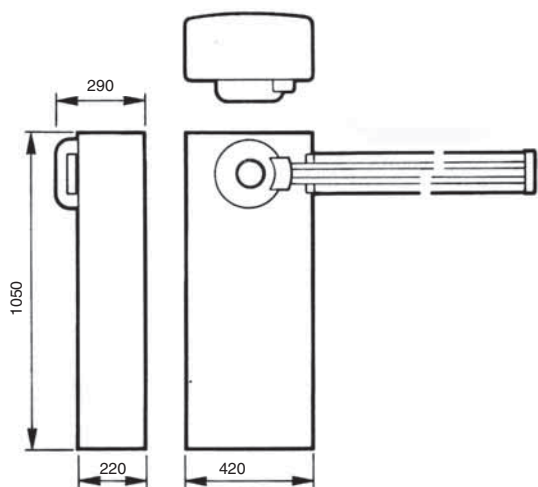
**Jednoduše ovladatelné a chráněné odblokování.**

Barva skříně RAL 2004, avšak možnost dodání závory v nerezovém provedení (skříň).

### Technické parametry

Technické parametry		Wil6
Napájení	(Vac 50 Hz)	230
Napájení motoru	(Vdc)	24
Proud	(A)	0,5
Proud motoru	(A)	5
Výkon motoru	(W)	100
Stupeň krytí	(IP)	44
Redukční poměr		1/456
Čas zdvihu ramene	(s)	5
Pracovní teplota	(°C)	-20 až +50
Barevné provedení		RAL 2004
Pracovní zatížení	(%)	80
Hmotnost pohonu	(kg)	54

## Rozměry



WIL6/WIL6I



WIL6/WIL6I

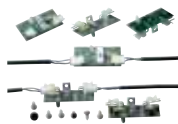


Do 6 m rameno s plným vybavením a se záclonkami WA13 (max. 4 m) s rychlostním omezením nebo 6 m se záclonkami WA13 bez nárazové gumové lišty nebo 8 m trubkové teleskopické rameno.

## Doplňky pro instalaci



**WA6**  
krycí červená gumová lišta pro WA21 s koncovými krytkami (2x6 m)



**WA9**  
kit osvětlení, 6 blikajících světel rameno profilu WA1 a WA21



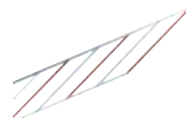
**WA10**  
červená reflexní nálepka na rameno



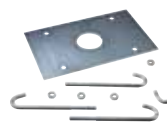
**WA11**  
pevná výškově nastavitelná podpora rameno



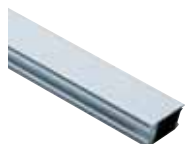
**WA12**  
sklopná podpora rameno pro WA1 a WA21



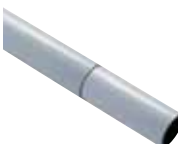
**WA13**  
záclonky pro WA1 a WA21 - 2 m



**WA16**  
náhradní kotevní deska pro WIL 6 a WIL6I s háky do betonu



**WA21**  
hliníkové rameno profil 36x94x6250 mm, vč. 14-ti reflexních nálepek, pro kratší délku zkratke



**WA24**  
trubkové teleskopické rameno 8 m, s 18-ti nálepkami, sklopnou podporou



**B12-B**  
12 V záložní baterie (nutné 2 ks)



**CARICA**  
zásuvná karta pro automatické dobíjení akumulátorů

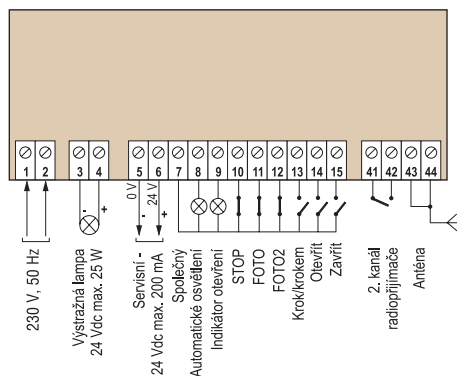


**Úchyt Wil6**  
pro profil WA1

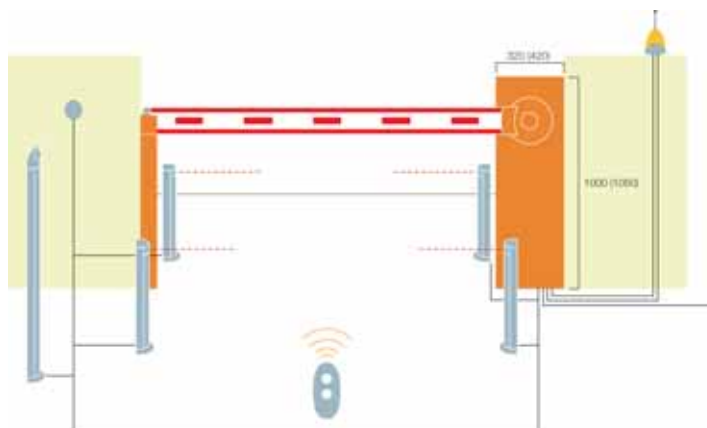


**TW1 + PW1**  
termostat a topné tělísko pro temperování závora a posuvných pohonů

## Elektrické zapojení



## Schéma



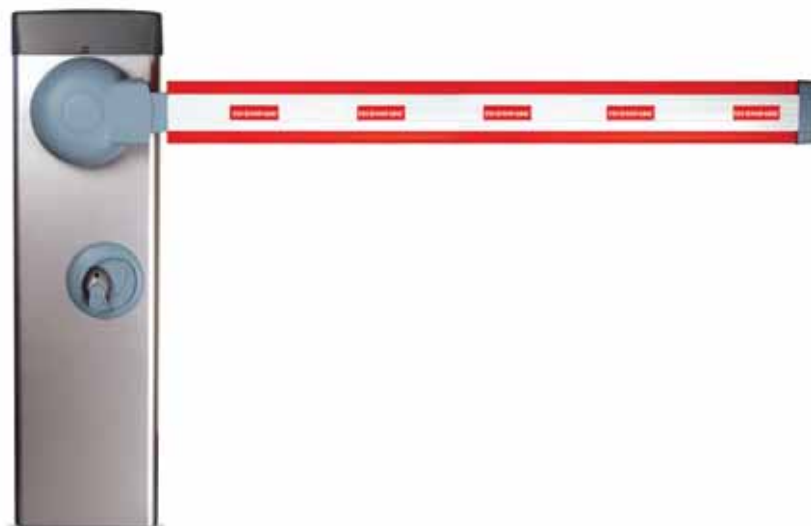
## Signo4 | Automatická závora s délkou ramene do 4 m pro privátní, veřejné a průmyslové vjezdy



Signo - řídicí jednotka



Signo - odblokování



**Elektromechanická závora 24 Vdc s nastavitelnou rychlostí, antinázorovým vybavením a s enkodérem.**

**Geniální:** master/slave nastavení pro synchronizaci dvou závor proti sobě tzn., že můžete automatizovat průjezd až 8 m.

**Inteligentní:** Automatický reverz při kontaktu s překážkou. Software dokáže automaticky vyřešit nedostatky a eventuelní potíže s vyvážením, spojené se změnami počasí nebo nedostatkem údržby.

**Pohodlnost:** Oddělení elektronické a mechanické části zjednodušuje přístup k řídicí jednotce, která je umístěna pod hor-

ním odnímatelným krytem skříně. Přední odnímatelná část skříně umožňuje přístup k mechanice závory.

**Intenzivní použití:** Nový 24 Vdc motor může být používán intenzivně po dlouhou dobu. Závora je ideální pro automatizaci privátních, veřejných a průmyslových vjezdů.

**Sofistikovaná a skvěle vyvinutá řídicí jednotka:** Inovovaná řídicí jednotka používající revoluční sílu, rychlost a zpomalovací řídicí systém. Díky enkodéru je jednoduché nastavení koncových dorazů, které se automaticky a jednoduše detekují pomocí stisknutí tlačítka.

Barva těla skříně se **blíží** RAL 9006.

**Exkluzivní funkce řídicí jednotky:**

- závora se zavře po projetí vozidla
- dva výstupy pro semaforey
- automatický test při začátku každého manévru
- vstup STOP 8,2 kΩ pro nejnovější generaci citlivých lišt
- počítadlo otevření s možností nastavit rozsvícení kontrolky pro servis.
- SM konektor pro SMXI rádiový přijímač

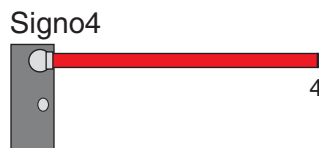
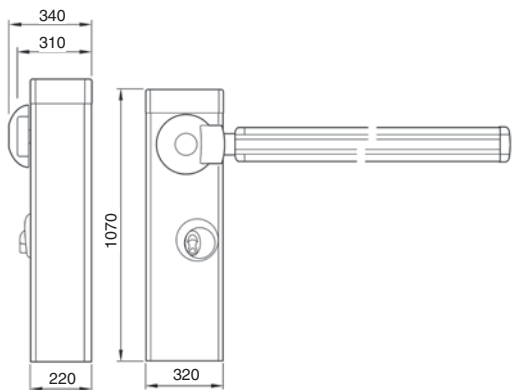
Možnost dodání závory v nerezovém provedení (skříň).

### Technické parametry

### Signo4/4I

Napájení	(Vac 50 Hz)	230
Napájení motoru	(Vdc)	24
Proud	(A)	1,3
Proud motoru	(A)	12
Výkon motoru	(W)	300
Stupeň krytí	(IP)	44
Redukční poměr		1/241
Krouticí moment	(Nm)	200
Čas zdvihu ramene	(s)	3
Pracovní teplota	(°C)	-20 až +50
Barevné provedení		barva těla skříně se <b>blíží</b> RAL 9006 (stříbrná)
Pracovní zatížení	(%)	80
Hmotnost pohonu	(kg)	50
Třída izolace		1

## Rozměry



## Doplňky pro instalaci



**WA1**  
hliníkové rameno profil  
36×73×4250 mm, vč.  
10-ti reflexních nálepek



**WA2**  
krycí červená gumová  
lišta pro WA1 s konco-  
vými krytkami, 8 m



**WA9**  
kit osvětlení, 6 blikajících  
světelných ramene profilu  
WA1, WA21



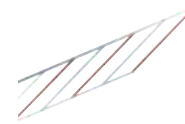
**WA10**  
červená reflexní nálepka  
na rameno



**WA11**  
pevná podpěra ramene  
profilu a trubky



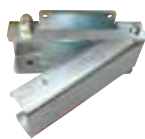
**WA12**  
sklopná podpěra rame-  
ne pro WA21



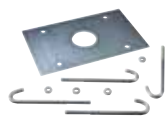
**WA13**  
záclonky pro WA1  
a WA21 - 2 m



**WA14**  
kloubová mechanika pro  
rameno WA1 (od 1850  
do 2400 mm)



**WA25**  
vylamovací úchyt pro  
WA1



**SIA1**  
náhradní kotevní deska

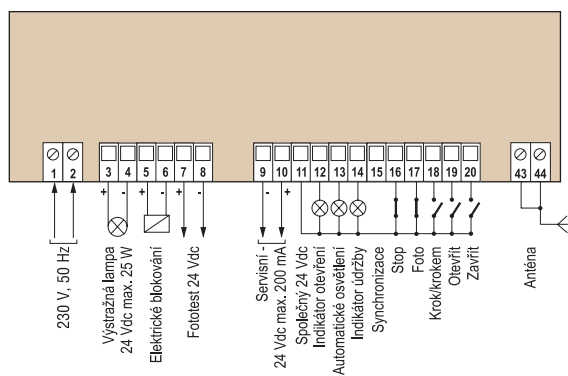


**PS224**  
záložní akumulátor 24  
Vdc

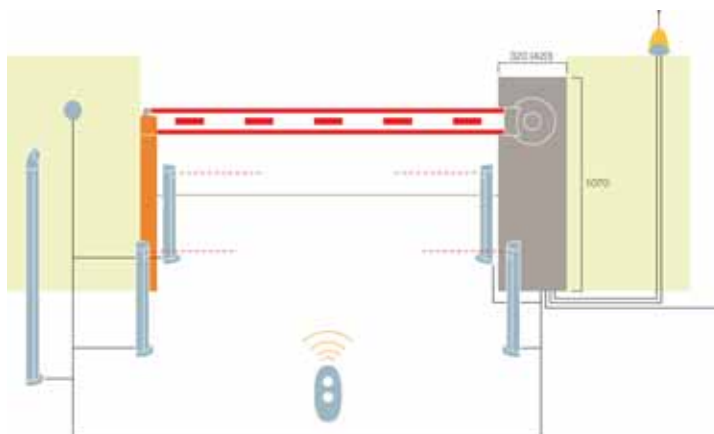


**TW1 + PW1**  
termostat a topné tělísko  
pro temperování závor a  
posuvných pohonů

## Elektrické zapojení



## Schéma





## Signo6

Automatická závora s délkou ramene do 6 m nebo 8 m, pro privátní, veřejné a průmyslové vjezdy



Signo detail



Signo



**Elektromechanická závora 24 Vdc s nastavitelnou rychlostí, antinázarovým vybavením a s enkodérem.**

**Geniální:** master/slave nastavení pro synchronizaci dvou závor proti sobě tzn., že můžete automatizovat průjezd až 12 m (16m).

**Inteligentní:** Automatický reverz při kontaktu s překážkou. Software dokáže automaticky vyřešit nedostatky a evetuelní potíže s vyvážením, spojené se změnami počasí nebo nedostatkem údržby.

**Pohodlnost:** Oddělení elektronické a mechanické části zjednodušuje přístup k řídicí jednotce, která je umístěna pod hor-

ním odnímatelným krytem skříně. Přední odnímatelná část skříně umožňuje přístup k mechanice závory.

**Intenzivní použití:** Nový 24 Vdc motor může být používán intenzivně po dlouhou dobu. Závora je ideální pro automatizaci privátních, veřejných a průmyslových vjezdů.

**Sofistikovaná a skvěle vyvinutá řídicí jednotka:** Inovovaná řídicí jednotka používající revoluční sílu, rychlost a zpomalovací řídicí systém. Díky enkodéru je jednoduché nastavení koncových dorazů, které se automaticky a jednoduše detekují pomocí stisknutí tlačítka.

Barva těla skříně se **blíží** RAL 9006.

**Exkluzivní funkce řídicí jednotky:**

- závora se zavře po projetí vozidla
- dva výstupy pro semaforey
- automatický test při začátku každého manévru
- vstup STOP 8,2 kΩ pro nejnovější generaci citlivých lišt
- počítadlo otevření s možností nastavit rozsvícení kontrolky pro servis.
- SM konektor pro SMXI rádiový přijímač

Možnost dodání závory v nerezovém provedení (skříň).

### Technické parametry

### Signo6/6I

Napájení	(Vac 50 Hz)	230
Napájení motoru	(Vdc)	24
Proud	(A)	1,3
Proud motoru	(A)	12
Výkon motoru	(W)	300
Stupeň krytí	(IP)	44
Redukční poměr		1/241
Krouticí moment	(Nm)	250
Čas zdvihu ramene	(s)	6-10
Pracovní teplota	(°C)	-20 až +50
Barevné provedení		barva těla skříně se <b>blíží</b> RAL 9006 (stříbrná)
Pracovní zatížení	(%)	80
Hmotnost pohonu	(kg)	58
Třída izolace		1

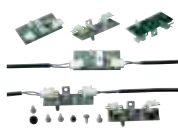
## Rozměry



## Doplňky pro instalaci



**WA6**  
krycí červená gumová lišta pro WA21 a WA22 s koncovými krytkami, 12 m



**WA9**  
kit osvětlení, 6 blikajících světel ramene profilu WA1 a WA21 a WA22



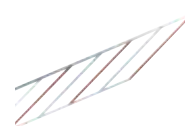
**WA10**  
červená reflexní nálepka na rameno



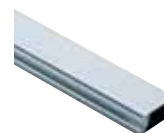
**WA11**  
pevná podpora ramene profilu a trubky



**WA12**  
sklopná podpora ramene pro WA21 a WA22



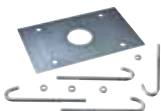
**WA13**  
záclonky pro (2 m) WA1, WA21 a WA22



**WA21**  
hliníkové rameno profil 36x94x6250 mm, vč. 14 reflexních nálepek



**WA24**  
trubkové teleskopické rameno 8 m s 18 nálepkami, sklopnou podpěrou, výztuhou a protizávažím



**SIA2**  
náhradní kotevní deska

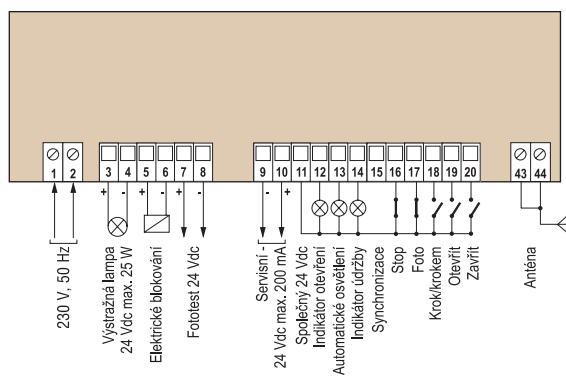


**PS224**  
záložní akumulátor 24 Vdc

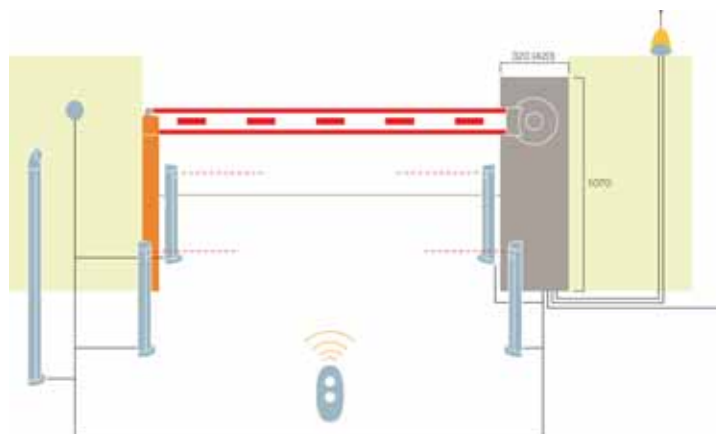


**TW1 + PW1**  
termostat a topné tělísko pro temperování závoru a posuvných pohonů

## Elektrické zapojení



## Schéma



## BAYT 980 | Elektrohydraulická závora s délkou ramene až 9 m



BAYT 980 - provedení nerez



BAYT 980



### Elektrohydraulická závora pro zamezení vjezdu, délka ramene až 9 m.

Elektrohydraulická závora BAYT 980 je vhodná pro vjezdy do průmyslových objektů s velkou šířkou průjezdu.

Pancéřovaná skříň závory je v provedení lakovaném nebo nerezovém, se čtyřmi připravenými otvory pro montáž fotobuněk, klíčového spínače nebo dalšího volitelného příslušenství.

Při objednání závory je nutná specifikace levá/pravá. Možnost také zvolit barvu skříně v libovolném odstínu RAL.

Motor je osazen chladícím systémem, díky čemuž může závora pracovat nepřetržitě při zachování všech funkcí.

Rameno je standardně složeno z více dílů.

Rameno lze dovybavit výstražnými LED světly, zalamovacím kloubem nebo záclonou, a to v plně šíři ramene.

Délku ramene je možné volit v rozmezí od 3 do 9 m, v závislosti na použité vhodné kombinaci typu závory a ramene s příslušenství.

Řídící jednotka je umístěna v pancéřované skříni závory.

Obsluhu závory je možno provádět několika způsoby: přes tlačítkový panel, radiovým dálkovým ovládáním nebo bezkontaktními kartami s možností sledování počtu průjezdů na PC, spolu s obslužným sloupkem Visual 344.

Systém je vybaven manuálním odblokováním pro obsluhu v nouzovém režimu.

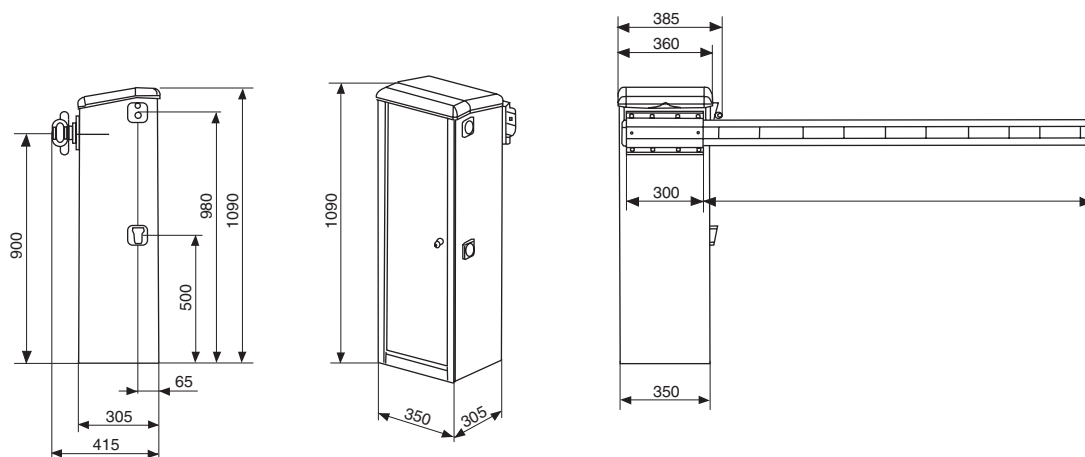
Použitý systém garantuje dlouhodobou životnost při konstantním zatížení.

### Technické parametry

### BAYT 980

Napájení	(Vac 50 Hz)	230/50
Příkon	(W)	510
Proud	(A)	2,4
Výkon motoru	(kW)	0,37
Stupeň krytí	(IP)	67
Rychlost rotace motoru	(ot/min)	1350
Kondenzátor	(nF)	20
Max. tlak	(MPa)	4
Pracovní teplota	(°C)	-20 až +80
Barevné provedení		RAL 2002 - rumělková (šedá dvířka), jakákoli jiná RAL za příplatek
Průběh cyklu		8-4-8
Doba kompletního cyklu	(s)	80
Počet cyklů	(c/hod)	20
Pracovní zatížení		S3
Hmotnost pohonu	(kg)	75

## Rozměry



## Doplňky pro instalaci



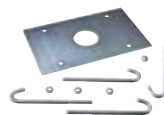
**1933**  
výztuha pro spojování jednotlivých dílů



**1938**  
masivní hliníkové rameno s reflex. nálepkami



**9860**  
masivní hliníkové rameno s otvory pro světla



**9827**  
základová deska s háky do betonu



**9878**  
mohutný zalamovací kloub



**9817**  
pevná podpěra ramene závory



**1962**  
konzola a 3 pláty vyrovnávacího závaží



**1950**  
masivní hliníkové záclonky



**T100**  
úchyt pro trubková ramena



**T600**  
bílé trubkové rameno včetně reflexních nálepek



**1958**  
sada 4 napínacích la-  
nek

## BAYT 980 - specifické vlastnosti

### Možnost vytvoření ramene požadované délky

Rameno požadované délky vytvoříte spojením elipsovitých hliníkových profilů a o délkách 2,1 m a 3,2 m vybavených reflexními nálepkami nebo přímo objednáním požadované délky ramene osazené příslušným počtem výstražných LED diod.

#### Položky pro vytvoření masivního ramene R532

Artikl	Délka ramene	Poznámka
1938	3,2	pouze s reflexními nálepkami
1939	2,1	pouze s reflexními nálepkami
1933	výztuha pro spojování dílů 1938 a 1939 ramene R532	

**Poznámka:** V nabídce je i bílé trubkové rameno včetně červených reflexních nálepek.

#### Specifikace bílých trubkových ramen

Artikl	Popis
T600	bílé trubkové rameno o délce 6,0 m
T900	bílé trubkové rameno o délce 9,0 m

Pro upevnění trubkových ramen je úchyt T100

#### Počet výstražných světel na délku ramene

Artikl	Délka ramene	Počet výstražných světel
9861	2,1	4
9862	3,2	6
9863	4,2	8
9864	5,3	10
9865	6,4	12
9866	7,4	14
9867	8,5	16

### Nutnost použití výztuh při dlouhých typech ramen

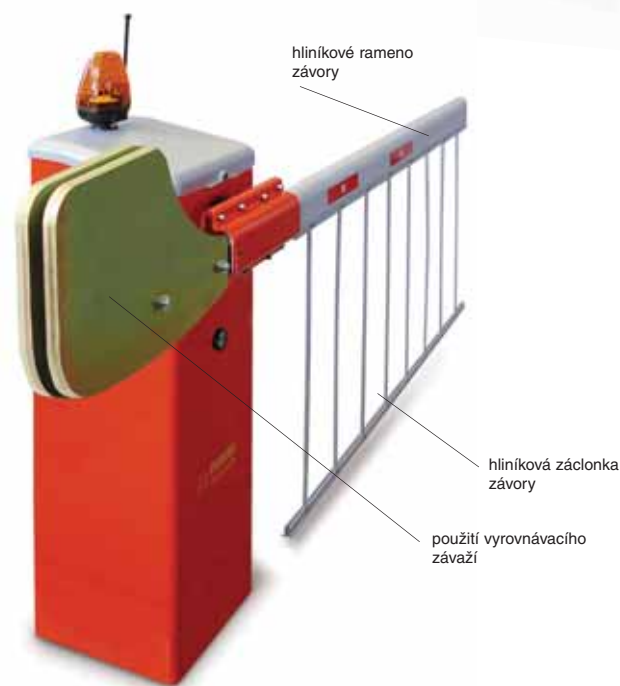
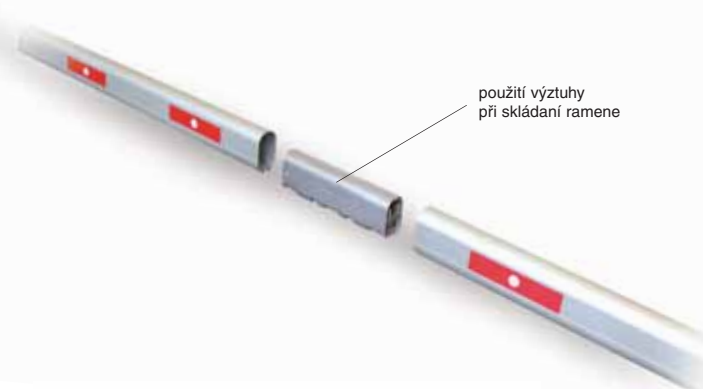
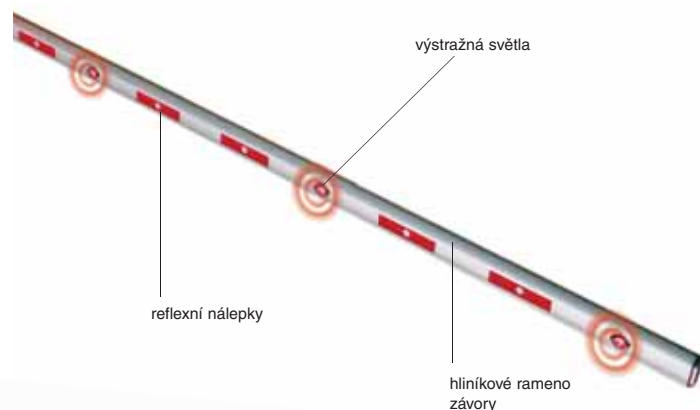
Pro vytvoření dlouhých typů ramen je nutno použít zpevňovací výztuhy, které zabezpečují vyšší odolnost ramene i při nadměrné délce.

#### Použití výztuh vzhledem k délce ramen

Artikl	Délka ramene	Poznámka
1950	2,1	-
1951	3,2	-
1952	4,2	-
1953	5,3	-
1954	6,4	nutno použít výztuhu ramene a závaží
1955	7,4	nutno použít výztuhu ramene a závaží
1956	8,5	nutno použít výztuhu ramene a závaží

### Možnost použití hliníkových záclon

K zamezení přístupu osob jsou určeny hliníkové záclony. Záclony jsou použitelné pro všechny délky ramen a kryjí celou pracovní šířku ramene.



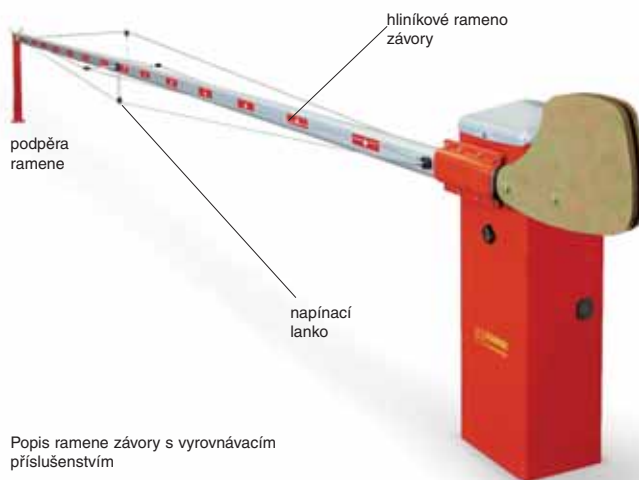
## Případy použití vyrovnávacího příslušenství

Při použití ramene s délkou nad 7,4 m nebo ramene se záclonkou s délkou 6,4 m a více, je bezpodmínečně nutné použití vyrovnávacího závaží.

U ramene s délkou 7,4 m a více je zapotřebí spolu s vyrovnávacím závažím použít napínacích lanek.

### Použití vyrovnávacího příslušenství

Artikl	Počet závaží	Délka ramene	Popis
1962	3	7,4	s ocelovými napínáky
1965	4	6,4	se záclonou
1968	6	7,4	se záclonou
1969	7	8,5	s ocelovými napínáky
1970	9	8,5	se záclonou



Popis ramene závory s vyrovnávacím příslušenstvím

## Případy použití zalamovacího kloubu závory

Při použití závory v prostorách se sníženou průjezdnou výškou, např.: průjezdy, je možné rameno závory osadit zalamovacím kloubem.

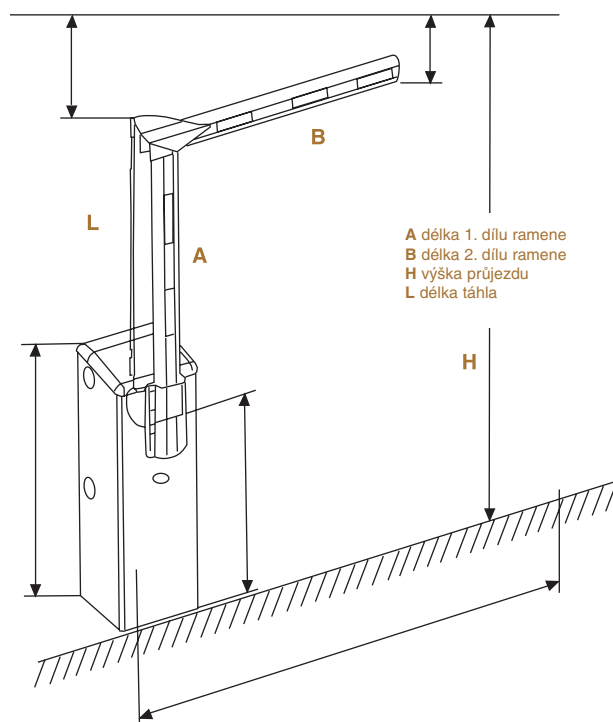
Zalamovací kloub je možné použít u ramen s maximální délkou ramene 4,5 m.

### Použití zalamovacího ramene

Výška průjezdu	Délka pevného ramene	Délka zalomeného ramene	Délka táhla	Čas otevření
H (m)	A (m)	B (m)	L (m)	T (s)
2,5	1,6	2,1 / 3,2	1,25	4
2,7	1,8	2,1 / 3,2	1,45	4
2,8	1,9	2,1 / 3,2	1,55	4
3	2,1	2,1 / 3,2	1,75	8
3,7	2,8	2,1 / 3,2	2,45	8
4,1	3,2	2,1 / 3,2	2,85	8

### BAYT 980 - rychlosti otevírání ramene závory

Rychlost otvírání	Délka ramene	Poznámka
3	3,2	-
4	4,2	-
8	6,4	-
14	6,4	se záclonou
19	8,5	se záclonou



A délka 1. dílu ramene  
B délka 2. dílu ramene  
H výška průjezdu  
L délka táhla

## Případy řešení specifických vjezdů

Pro vjezdy velkých rozměrů, kde je nutné oddělit vjezd a výjezd, je vhodné použít dvojici závor BAYT 987 se společnou řídicí jednotkou.

Při objednání je nutné specifikovat, ve které skříni závor bude umístěna řídicí jednotka.

